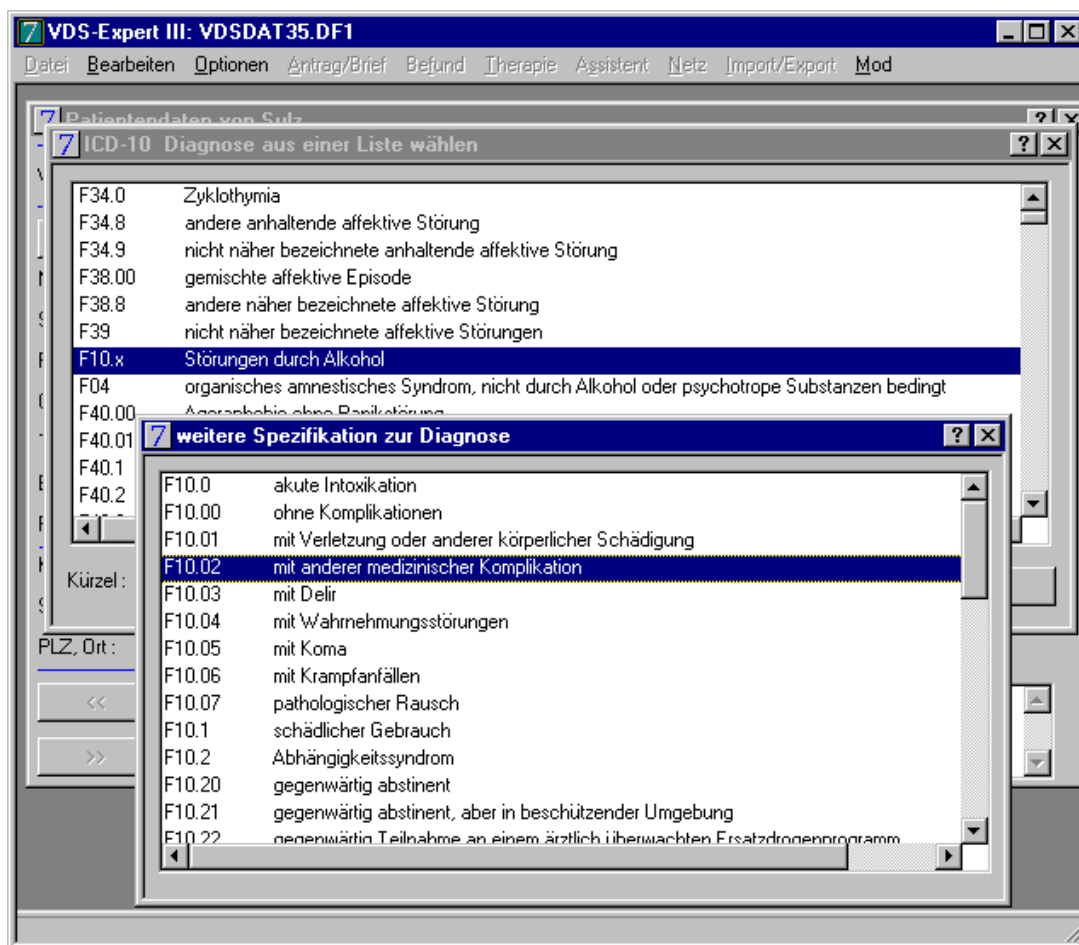


## Diagnosenauswahl

Sowohl die Krankenkasse als auch die Diagnose (im Beispiel für ICD-10) können aus Listen einfach herausgeklickt werden:



Die hierbei zugrundegelegten Datenbanken sind veränderbar, d.h. Sie können eigene Kassen aufnehmen oder die Datenbank der Diagnosen bearbeiten.